

Risen Energy Co., Ltd.

住所: 浙江省寧海県梅林街道塔山工業園区

電話: 400 8291 000

ファクス: +86 574 59953599

Eメール: marketing@risen.com

Webサイト: www.risen.com



CONTENTS

目次

エネルギーソリューションを提供する
世界有数のプロバイダー

P3
会社概要

P5
発展経歴

P7
多様化レイアウト

P11
グローバルレイアウト

P17
RISEN ENERGY
エネルギー貯蔵

P19
太陽光貯蔵の統合化
ソリューション

P21
BIPV

P23
RISEN ENERGY
電力

P27
企業文化

P29
プロジェクト例

Company Profile

risen

会社概要

RISEN ENERGY新エネルギー株式会社は1986年に設立され、2010年9月に深セン証券取引所GEMに株式コード300118で上場しました。当社は主に太陽光発電とエネルギー貯蔵産業に従事し、関連製品とシステムの研究・開発、生産と販売に専念しています。RISEN ENERGYは、世界中に事務所と支社を設置し、中国、ドイツ、オーストラリア、日本などにグローバル販売ネットワークを構築することで、グリーン新エネルギーを世界に提供することを目指しています。

当社は、国レベルのハイテク企業として、多くの主要事業のコア技術を有しており、国際CNAS認証を取得している国レベルの太陽光発電実験室を設立し、IEC61215やUL1703などの国際標準に従って54件のプロジェクトテストを行うことができます。2023年11月に設立された太陽光発電研究所は、当社の戦略的発展における重要なステップであり、主に一体化技術研究、製品開発、製品の世帯更新および技術管理などを担当しているほかに、最低カーボンの太陽光発電ソリューションを提供し、およびグローバルな高効率太陽光発電の研究・開発・革新センターを確立することに専念しており、当社の技術サポートを固め、製品と技術によって当社の競争力を向上させ、強化します。当社は、グローバル太陽光発電研究所をグローバル太陽光発電技術の交流と協力のプラットフォームとし、太陽光発電技術の世界範囲での普及と応用を促進し、「世界のRISEN、百年のRISEN」のビジョンを実現するために強固な基礎を築きます。

企業の使命

技術の革新によってエネルギー構成を継続改善し、人々の生活の質を向上させる

企業のビジョン

グリーンエネルギーを活用し、人々の新しい生活を創ろう

サービス理念

顧客を中心とし、サービスによって価値を提供する



118GW以上

累計の出荷数 (2025年第4四半期まで)

48GW

2026年度のコンポーネントの年間生産能力

40年間

企業が設立されました (1986-2026)

90以上

業務がカバーしている国と地域

15GWh

2026年度のエネルギー貯蔵の年間生産能力

ブルームバーグ

ティア1の太陽光発電コンポーネントプロバイダー

Development History

— 発展経歴



RISEN

1986-2002

>>>

会社設立、ゴム製品の
売上高RMB1000万、従業員約100人

2002-2010

>>>

太陽エネルギー業界へ発展
売上高1億RMB突破、従業員約500人

2010-2017

>>>

GEM上場、売上高20億RMB突破
二次起業、インターネット金融と新材料への開拓

2017からいままで

2つの新戦略が始動し、百億のRISEN ENERGYが実現した
多角的レイアウト
包括的な新エネルギーソリューションを提供する世界有数の
プロバイダー

Diversified Layout

- 多様化レイアウト

プリング

太陽電池

モジュール

BIPV

ソーラーランプ

地上発電所

産業用および商業用

エネルギー貯蔵

太陽光貯蔵の統合化ソリューション



Global Layout

- グローバルレイアウト

★
本社

📍24
カ所のグローバルマーケティングサービスセンター

📍10
カ所の生産拠点

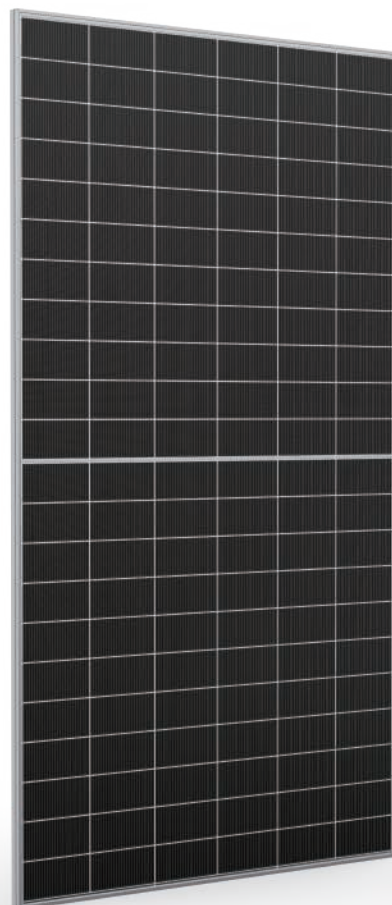


Technology Advantages

技術的メリット

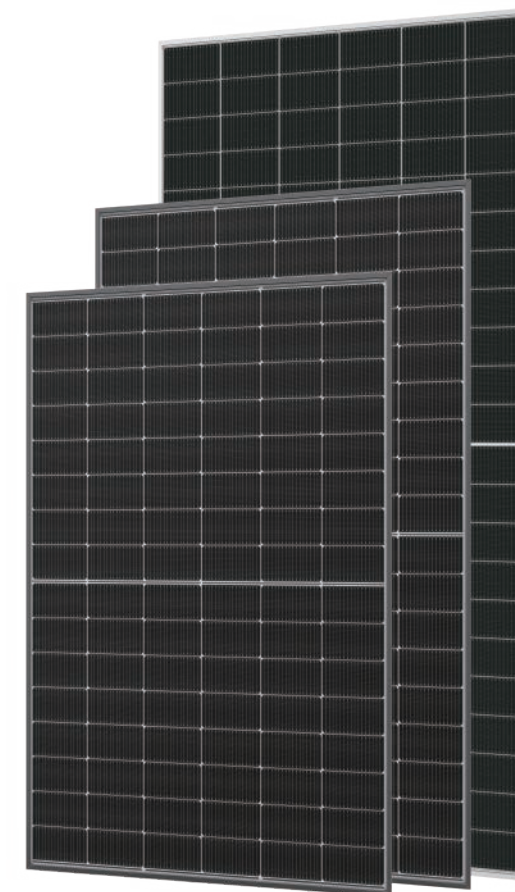
n型HJT(Hyper-ion Pro)モジュール

210技術プラットフォーム
セルル量産効率26.1%以上
モジュールの量産力は745Wp以上
0BB技術をリリースした最初の企業
独自のハイパーリンク相互接続技術
自主特許120以上



n型TOPConモジュール

SMBB技術
セル量産効率25.5%以上
モジュール出力650Wp以上



仕入先の品質管理

年度の審査監督、日々のレビューと評価、重大な異常に対する改善推進、新しい材料の導入と変更管理など。



グローバルクライアントサービス

顧客へのサービス提供、顧客からの苦情やクレームへの対応、顧客との関係の改善、顧客満足度の調整、顧客問題のフィードバック、および内部改善の推進などに専念している。



パフォーマンスマネジメントシステム

材料製品の信頼性制御、グループの標準化の統一、システム標準の確立の推進、他区間レビュー、品質実績管理など。



認証製品マネジメントシステム

生産中の材料投入、加工、出荷などの各プロセスの品質に対する監視および改善、全従業員向けの品質管理の継続的な推進。

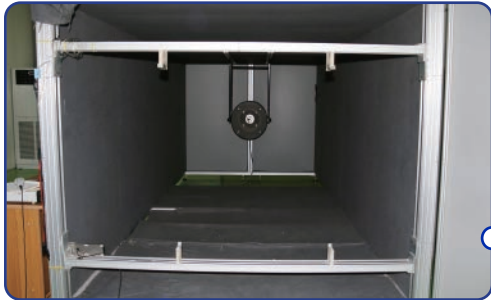
CNAS認証
国レベルの実験室



ホットスポット耐久性テスト



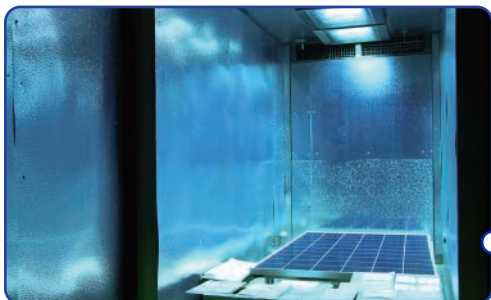
機械荷重テスト



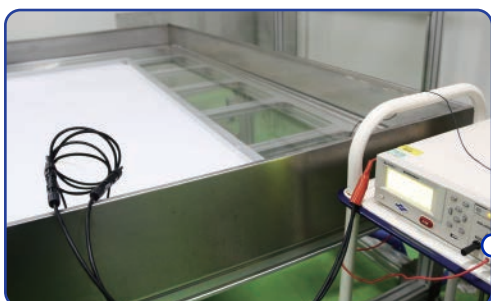
バッグ出力テスト



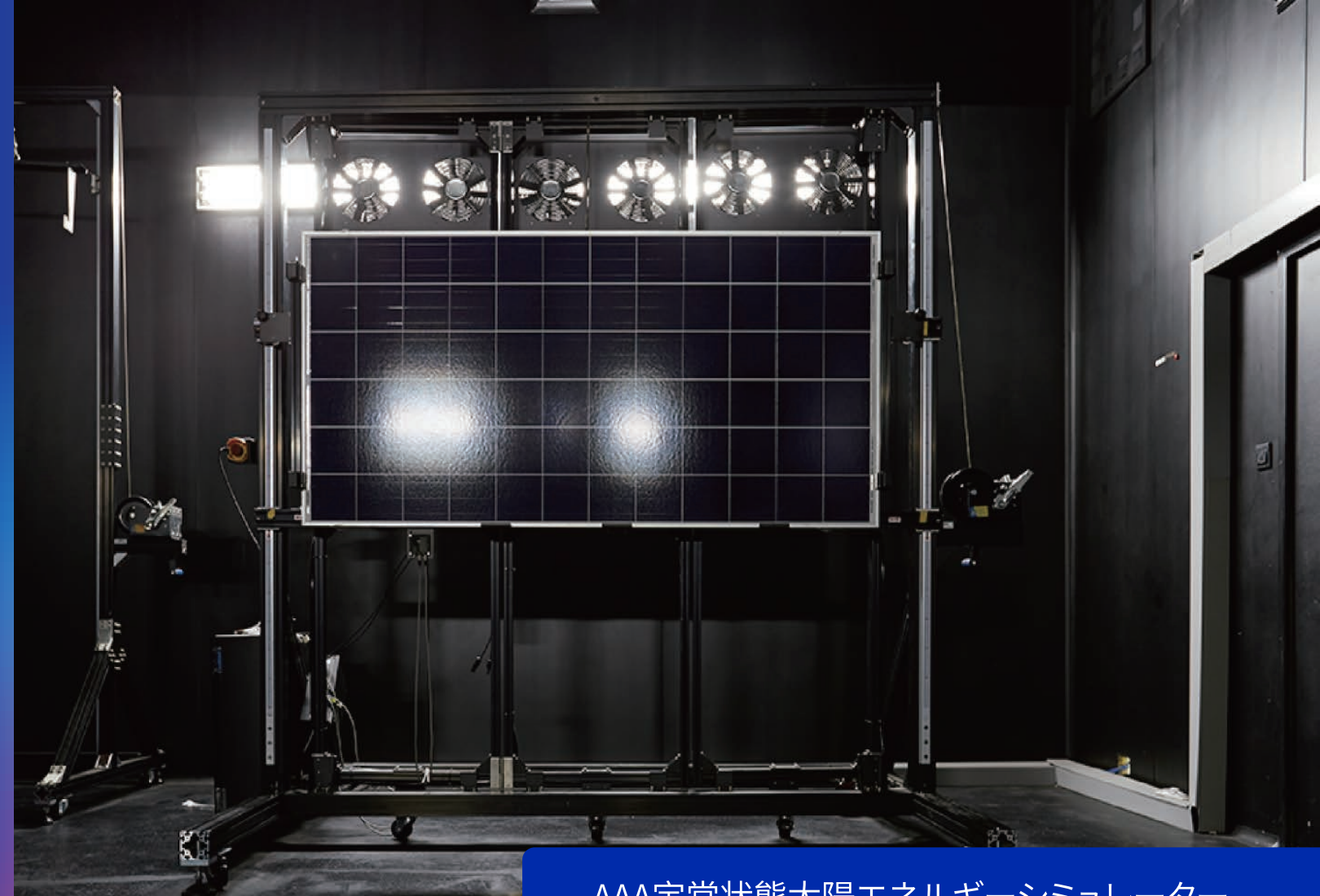
破壊テスト



紫外線テスト



湿式漏電テスト



AAA定常状態太陽エネルギーシミュレーター



プロフェッショナル認証 >>>

全面的な製品やシステム認証

IEC61215:2016; IEC61730-1/-2:2016

ISO 9001: 2015 品質マネジメントシステム

ISO 14001: 2015 環境マネジメントシステム

ISO 45001: 2018 労働安全衛生マネジメントシステム

ISO 14064 温室効果ガス排出量検証



3X IECテスト



PVEL

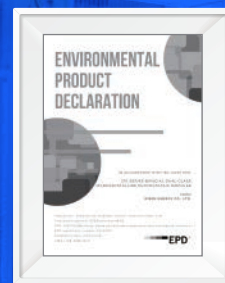


イタリアの耐火テスト



フランスのカーボンフットプリント

栄誉と資格



イタリアEPD



品質勝ち中国



フランスのカーボンフットプリント



EUPD



製品メリット >>>

製品品質保証

製品シリーズ	製品品質保証	出力保証	初年の減衰	毎年の減衰
Hyper-ion Pro	15年	30年	1%	0.3%
TOPCon	レギュラー15年/ ブラック25年	30年	1%	0.4%

モジュールの特徴や性能

モジュール製品はすべて国際標準テストに合格し、認証が取得されている。

バッテリーセルやモジュールの生産ラインでは、完全に自動化されており、完全な品質管理とバーコード追跡システムが備えられている。

モジュールの低照度性能が優れている。

モジュールパワーの選別: 0~+3%。

積雪荷重標準は5400Pa、風荷重標準は2400Paである。

モジュールはIEC国際標準よりも厳しいテストに合格。

業界をリードする超高変換効率ヘテロ接合コンポーネントであり、モジュール効率は24.70%、

モジュールパワーは767.38 Wp以上に達することが可能。

製品認証

IEC61215: 2016; IEC61730-1/-2:2016; UL61730

IEC61701 塩水スプレー腐食テスト

IEC62716 アンモニア腐食テスト

IEC62804 PIDテスト

IEC60068-2-68 ダストテスト

IEC62782 動的負荷テスト

LIDテスト

LeTIDテスト

他の国や地域で使用される地域認証を搭載

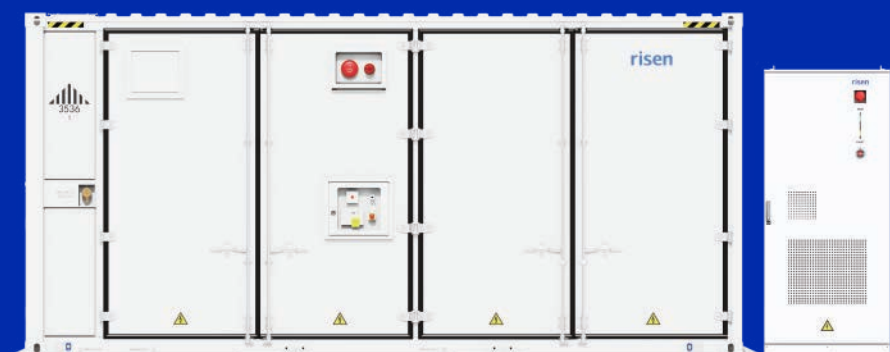


Risen Energy Storage

RISEN ENERGYエネルギー貯蔵

RISEN ENERGYエネルギー貯蔵は、研究・開発、生産、販売、サービスを統合し、20年間にわたってリチウムバッテリー分野に深く関わっており、その製品がエネルギー貯蔵コンバーター、バッテリー管理システム、エネルギー管理システム、バッテリーシステム、および産業用&商業用と大型エネルギー貯蔵のソリューションをカバーしています。そのエネルギー貯蔵バッテリーシステムは、中国と米国の両方のUL9540A認証を同時に合格した中国国内初のシステムです。3S深度融合技術によって、再生可能エネルギーのグリッド接続、グリッドのピーク調整と周波数変調、デマンドサイドレスポンス、非常用電源、マイクログリッドなどのシーンに適用できる、フルスタックの自社開発のあらゆるシナリオに対応するエネルギー貯蔵ソリューションを作成します。常に科学技術の革新を堅持し、エネルギー情勢を引き続き改善しています。

当社は、年間生産能力が15GWhを上回り、稼働中のエネルギー貯蔵プロジェクトが中国、欧米およびアジア太平洋などの市場に広がっており、世界範囲内で複数の100メガワットレベルの大型エネルギー貯蔵プロジェクトの引き渡す経験を持っており、供給とサービス能力が中国国内外の顧客に広く認められています。



より信頼性 より効率性

産業用および商業用エネルギー貯蔵 大型エネルギー貯蔵システム

産業用および商業用

BIPV
谷電力ピーク使用

ユーザー側

- ◆ 谷電力ピーク使用
- ◆ 最大需要量の低減
- ◆ 電源の備品
- ◆ 分布式太陽光発電所に合わせたマイクログリッドの構築

マイクログリッド

データセンター
ディーゼル発電のマイクログリッド

発電側 再生可能エネルギーのグリッド接続

電源側

- ◆ 安定したパワー出力
- ◆ 予定発電曲線の追跡
- ◆ ピーク調整、周波数変調、電圧調整
- ◆ 仮想慣性質量の提供

グリッド側 支援サービス

グリッド側

- ◆ ピーク調整、周波数変調、電圧調整に参加
- ◆ グリッドスケジューリングの柔軟性を高める
- ◆ グリッドへの投資を遅らせる
- ◆ ブラックスタート支援
- ◆ 配電容量拡大の容量の削減
- ◆ 配電網の運用経済性の向上

PV + ESS + EV Charging Solution

太陽光貯蔵の統合化ソリューション

RISEN ENERGYは、太陽光と貯蔵のインテリジェントな統合を通じ、Risen Cloudのクラウド管理システムを搭載し、「発電、貯蔵、利用、管理」のフルリンクデジタル、およびインテリジェントな共同発展の新しいエネルギーエコシステムを構築する太陽光貯蔵の統合化ソリューションをリリースし、より多くの発電、より高い利益、より効率的な運用と保守を実現します。また、太陽光貯蔵統合とクラウド管理によって完全なビジネスモデルを構築しており、太陽光発電・貯蔵・充電ソリューション、太陽光発電・貯蔵・ディーゼル発電ソリューション、パークエネルギー貯蔵ソリューション、分散式エネルギー貯蔵ソリューションなどの多様な統合ソリューションをシーンの要求に応じてカスタマイズし、全シーンオーバーライドを実現します。



- 効率的な発電および貯蔵技術によるより快適な収益**
より多くの発電、より多くの貯蔵、より多くの使用により、キロワット時の電力ごとに大きな価値が生まれる
- 包括的なセキュリティ保護のため、安心して使用可能**
企業の個人と財産の安全を確保するための複数セキュリティ保護
- ワンクラウドによる一元管理やデジタルおよびインテリジェントの相互接続により、運用と保守をより安心させる**
太陽光と貯蔵の緊密な統合、ワンクラウドによる一元管理によってリアルタイム監視し、運用と保守がより簡単に

マルチシナリオソリューション



工業パーク



大型トラックのバッテリー交換ステーション



スーパーマーケット駐車場



公共充電ステーション



観光地

多様な収益モデル



グリーンエネルギー優先



ピークとバレーの裁定取引



電力予備サービス



ダイナミックな拡張



電力デマンド応答



Risen Energy BIPV

一体型太陽光発電BIPVが切り開くサステナブルな建築の未来

産業用および商業用 BIPVシステム

金属屋根/フレキシブル屋根/アーチ屋根
30年相当の寿命設計
10%~30%増の設備容量
防火性、防水性、防塵性



住宅用 BIPVシステム

タイル式/オーバーレイ式/シングルタイル式
別荘へのグリーンエネルギーの終日供給
太陽光貯蔵の統合化 エネルギー効率
と美しい外見が両立
タイルタイプ設計 複雑さを簡素化し
効率的な設置可能



カーポート BIPVシステム

太陽光発電カーポート/防音障壁
革新的なスマートエネルギー移動ソリューション
太陽光発電・貯蔵・充電のオプション
プレハブ式構造 ごく簡単な設置
クリーンエネルギー ゼロ炭素移動



カーテンウォールランドスケープ BIPVシステム

太陽光発電カーテンウォール/
太陽光発電フェンスボード/太陽光発電ルーバー/
太陽光発電採光屋上
太陽光発電飾り傘/太陽光発電タイル
発電技術とカーテンウォール構造の絶妙な統合
カスタマイズされた美学で、建築をキャンバス
として光のカラーアートを解釈



Risen Energy Power Station Development

RISEN ENERGY・電力



RISEN ENERGY(寧波) 電力開発有限公司

RISEN ENERGY(寧波) 電力開発有限公司は、RISEN ENERGY新エネルギー株式会社の完全子会社として、新エネルギーの研究・設計、投資、建設、運用・保守を統合したハイテク企業です。

当社は、新エネルギー技術の研究を先駆けとし、設計の最適化を基礎とし、EPC管理を核とし、運用・保守のサービスをサポートとし、地上発電所と分布式発電所が両立して発展していくワンストップのクリーンエネルギーシステムソリューションプロバイダーとなることを目指しています。

当社は、専門的なEPCプロジェクト設計および施工管理チームを持っており、コンサルティングからプロジェクトの立ち上げ、現場調査、システム設計、エンジニアリング設置、検収&デバッグ、アフターサービス、システムアップグレードなどの各段階でワンストップサービスを全面的に提供しています。



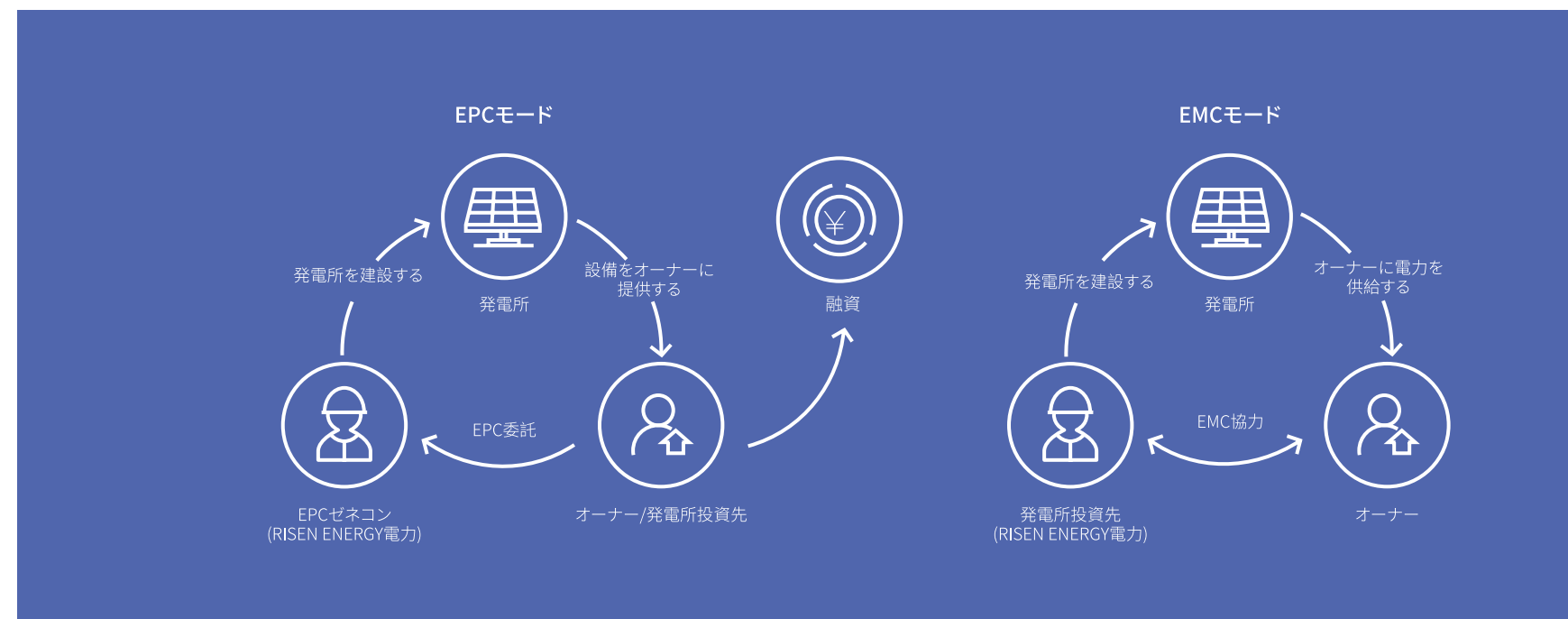
分布式太陽光発電所



地上発電所



太陽光貯蔵の統合化



One-stop Solution

ワンストップ発電所ソリューション



計画



設計



投資



建設



運営



システムプランの設計

それぞれの太陽光発電プロジェクトには各自の特徴があるため、RISEN ENERGYの専門エンジニアは、顧客と協力し合い、顧客の発電ニーズ、資本予算、建物の構造に合わせたシステムプランを設計し、かつ専門的な現場分析と設備選択を通じて、顧客の屋上にパーソナライズされた総合的な設計と専門的な技術ソリューションを提出します。



エンジニアリング設置

RISEN ENERGYの専門的な設置チームは厳格なトレーニングと評価を受けており、豊富な実践設置経験を持っています。RISEN ENERGYは、顧客のために高品質の太陽光発電システムを確立するように、各顧客の屋上の実際状況に基づいて、専門的かつ個性的な設置プランをカスタマイズし、謹厳かつ緻密な施工管理と最高品質の設備とハードウェアを利用し、すべての設計プランが効率的に実現できるように力を尽くしています。

Enterprise Culture

企業文化



Projects

プロジェクト例



0.86MW

設置場所: 中国・義烏

設置時間: 2022

プロジェクトタイプ: 駐車場建設プロジェクト

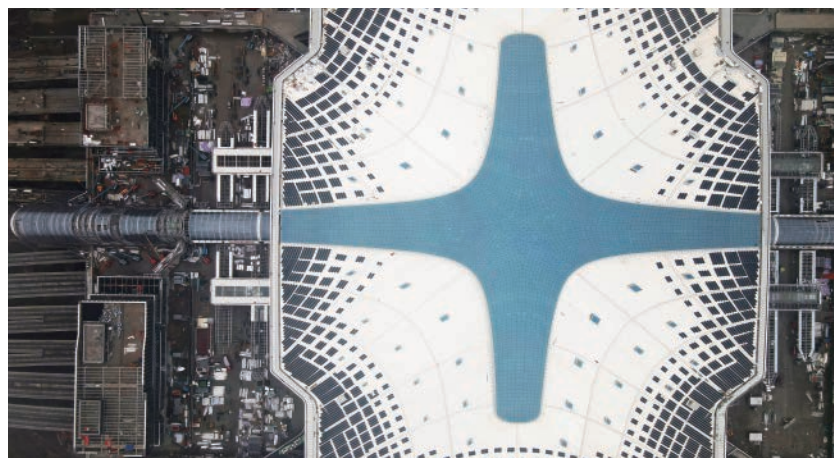


15MW

設置場所: ドイツ

設置時間: 2024

プロジェクトタイプ: 水上発電所



3MW

設置場所: 中国・浙江

設置時間: 2022

プロジェクトタイプ: 屋上発電所



22MW

設置場所: 中国・青海

設置時間: 2024

プロジェクトタイプ: 地上発電所



6.8MW

設置場所: 中国・安徽

設置時間: 2024

プロジェクトタイプ: 高速道路プロジェクト



120MW

設置場所: 中国・天津

設置時間: 2024

プロジェクトタイプ: 漁業と太陽光のハイブリッドプロジェクト

Projects

プロジェクト例



40MW/109MWh

設置場所: アメリカ

設置時間: 2022年

用途: エネルギー移動、新エネルギー安定化



100MW/100MWh

設置場所: 中国・安徽

設置時間: 2022年

用途: ピーク削り谷埋め、新エネルギー安定化、周波数変調



100MW/123MWh

設置場所: アメリカ

設置時間: 2023年

用途: 周波数制御

Projects

プロジェクト例



10.7KW

設置場所: 中国・安徽
設置時間: 2024年
プロジェクトタイプ:
住宅用-ビル統合型太陽光発電



20KW

設置場所: 中国・江蘇
設置時間: 2022年
プロジェクトタイプ:
住宅用-ビル統合型太陽光発電



21KW

設置場所: 中国・上海
設置時間: 2023年
プロジェクトタイプ:
住宅用-ビル統合型太陽光発電



31KW

設置場所: 中国・南京
設置時間: 2023年
プロジェクトタイプ:
住宅用-ビル統合型太陽光発電



35KW

設置場所: 中国・浙江
設置時間: 2023年
プロジェクトタイプ:
住宅用-ビル統合型太陽光発電



1.4MW

設置場所: 中国・北京
設置時間: 2024年
プロジェクトタイプ:
住宅用-ビル統合型太陽光発電



265KW

設置場所: 中国・浙江
設置時間: 2024年
プロジェクトタイプ:
産業用および商業用-ビル統合型太陽光発電



53MW

設置場所: 中国・浙江
設置時間: 2024年
プロジェクトタイプ:
産業用および商業用-ビル統合型太陽光発電